

# plinios

✓ ανεξάρτητοι σύμβουλοι περιβάλλοντος



Δοκιμές  
Αρ. Πιστ. 338

plinios

## ΠΕΡΙΕΧΟΜΕΝΑ

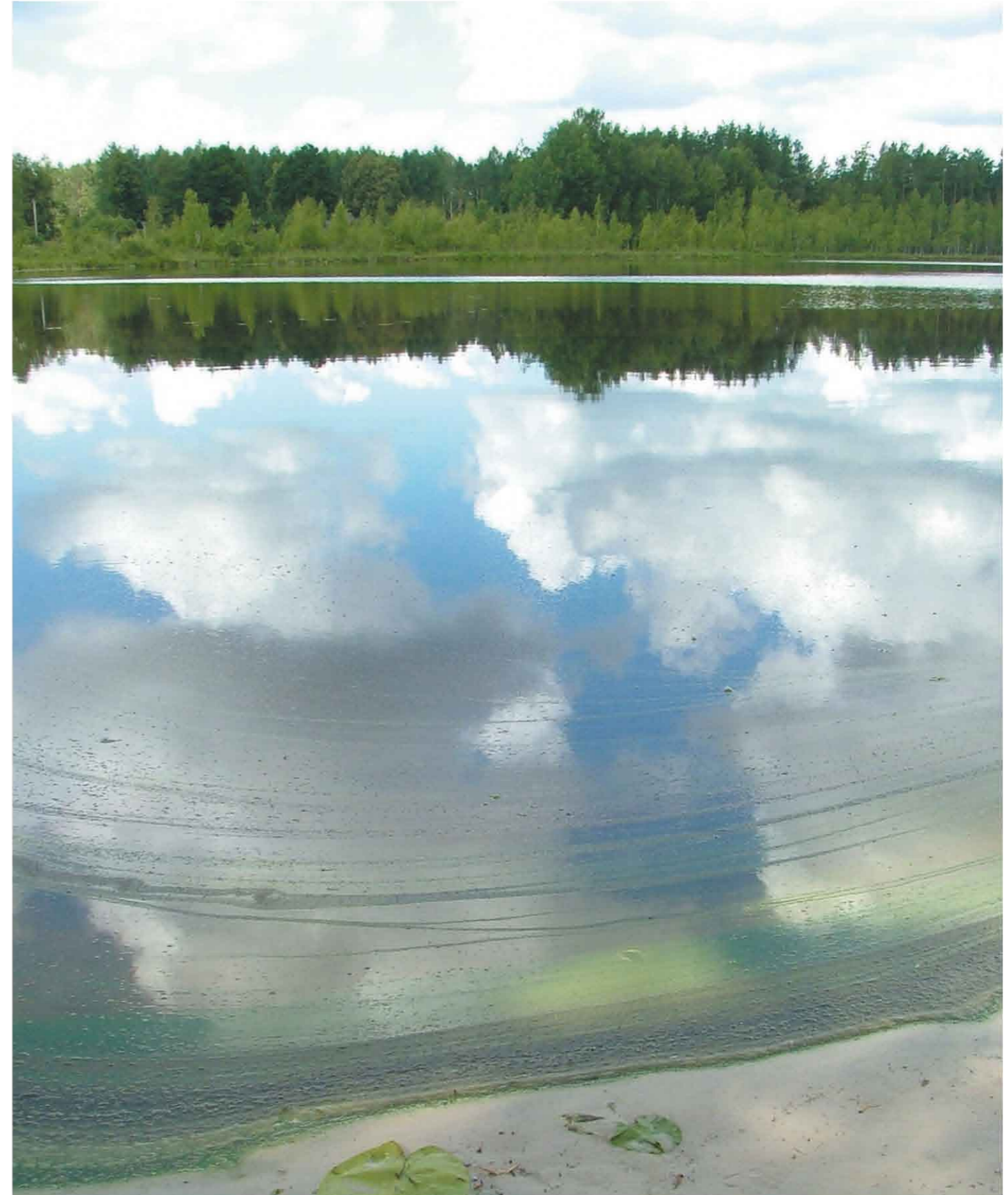
- ✓ ΕΠΙΧΕΙΡΟΥΜΕ ΣΤΟ ΠΕΡΙΒΑΛΛΟΝ  
Περιβαλλοντικοί κίνδυνοι **03**
- ✓ ΕΞΕΙΔΙΚΕΥΣΗ ΠΛΙΝΙΟΣ  
Το δικό μας περιβάλλον **05**
- ✓ Η ΑΠΟΣΤΟΛΗ ΜΑΣ  
Ασφαλές περιβάλλον για όλους
- ✓ ΕΠΙΧΕΙΡΗΣΗ ΠΡΟΛΗΨΗ  
Ο δρόμος της επιτυχίας **07**
- ✓ ΟΙ ΥΠΗΡΕΣΙΕΣ ΜΑΣ  
Αμίαντος, το στοιχείο μας  
Αποτίμηση περιβαλλοντικής ευθύνης  
Περιβαλλοντική διερεύνηση εδάφους  
Ναυπηγοεπισκευές σε σίγουρο περιβάλλον **09**
- ✓ ΠΟΙΟΤΗΤΑ  
Η απόλυτη μέθοδος **15**

## Περιβαλλοντικοί κίνδυνοι

Έχουμε συνηθίσει λέγοντας περιβάλλον να εννοούμε το φυσικό.

Περιβάλλον όμως είναι κάθε τι μέσα στο οποίο ζει και δρα ο άνθρωπος: η κατοικία, οι χώροι γραφείων, τα καταστήματα, οι επιχειρήσεις, οι βιομηχανικές μονάδες η φύση. Από αυτό το περιβάλλον και από ενδεχόμενους κινδύνους που απορρέουν από αυτό μπορεί να εξαρτώνται σε σημαντικό βαθμό η υγεία και η απόδοση των εργαζομένων, η αποτελεσματικότητα μιας επιχείρησης, αλλά και συνοδικά η υγεία και η ομαλή λειτουργία της κοινωνίας μας.

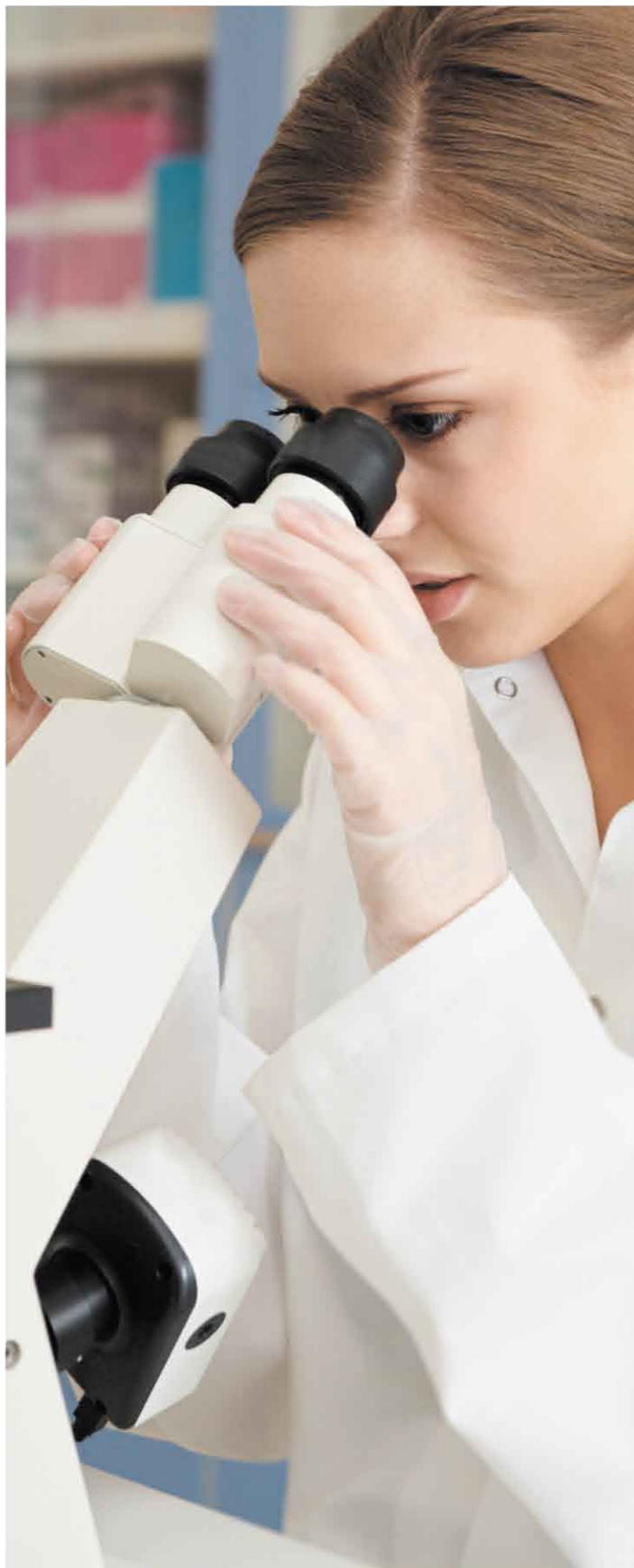
Η ΠΛΙΝΙΟΣ έρχεται να παράσχει υψηλού επιπέδου υπηρεσίες στο τομέα αποτίμησης περιβαλλοντικών κινδύνων σε κάθε είδους χώρους και εγκαταστάσεις, στην Ελλάδα και στο εξωτερικό.



## Το δικό μας περιβάλλον

Η ΠΛΙΝΙΟΣ Ανεξάρτητοι Σύμβουλοι Περιβάλλοντος δημιουργήθηκε στα πλαίσια της εμπορικής αξιοποίησης των παραγόμενων τεχνικών και επιστημονικών γνώσεων στο Εθνικό Κέντρο Έρευνας Φυσικών Επιστημών "ΔΗΜΟΚΡΙΤΟΣ". Αποτελείται από ένα επιτελείο εξειδικευμένων επιστημόνων και τεχνικού προσωπικού με αποκλειστικό αντικείμενο τη στάθμιση και αποτίμηση περιβαλλοντικών κινδύνων.

Η μεγάλη εμπειρία σε ευαίσθητα και απαιτητικά έργα στην Ελλάδα και το εξωτερικό, καθώς και η συνεργασία με κορυφαία επιστημονικά ιδρύματα, προσδίδουν στην ΠΛΙΝΙΟΣ μια μοναδική θέση κύρους και εμπιστοσύνης στον τομέα της.



## Ασφαλές περιβάλλον για όλους

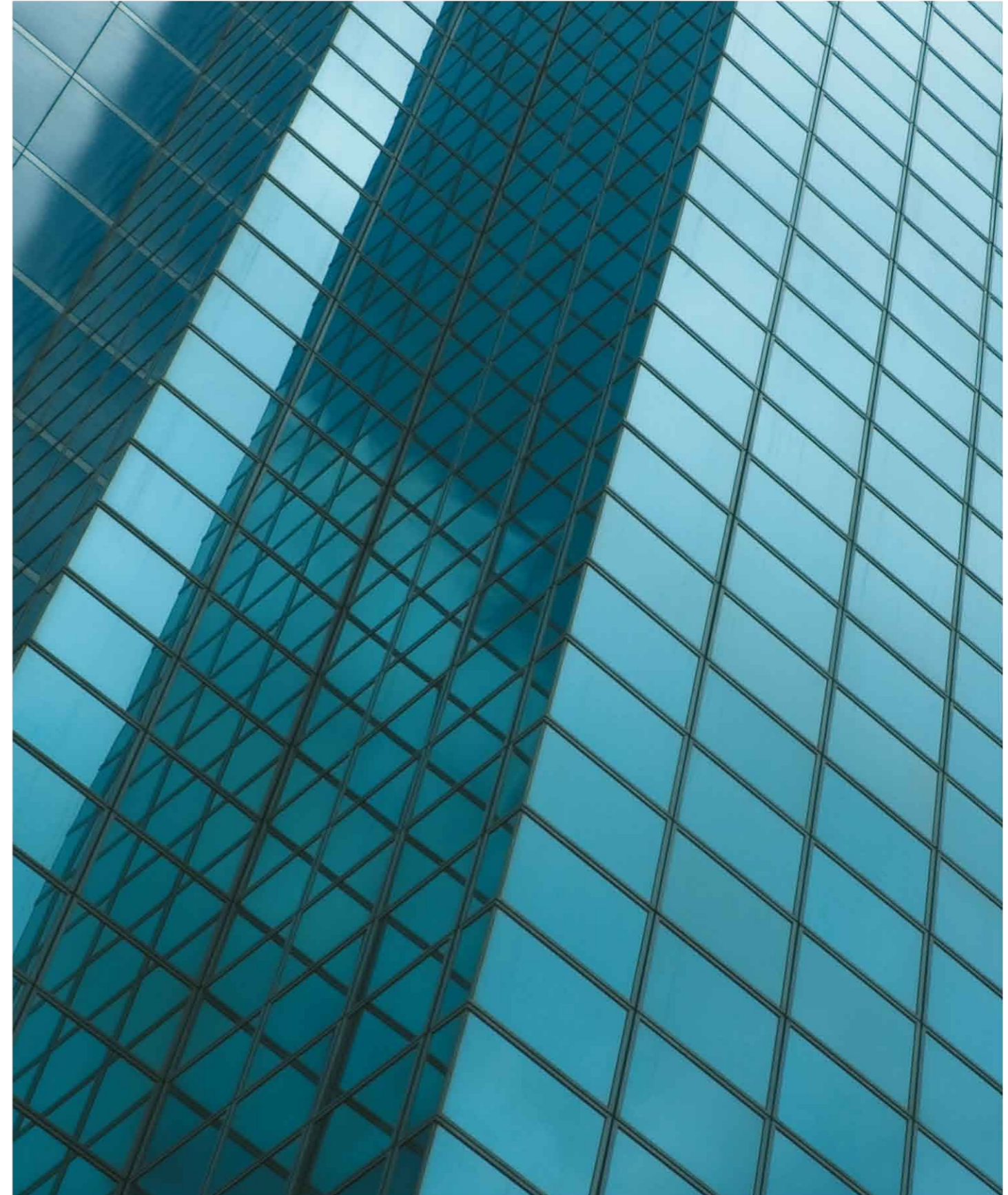
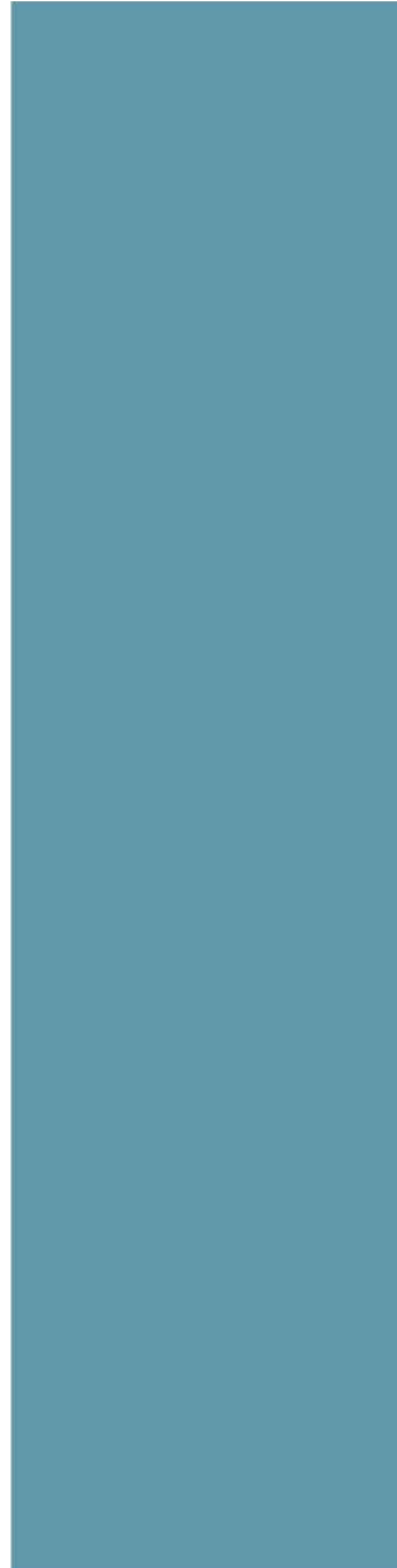
Η ΠΛΙΝΙΟΣ με τις υπηρεσίες της αποτιμά και αντιμετωπίζει περιβαλλοντικούς κινδύνους και αποκαθιστά τη φυσική ισορροπία σε κλειστούς και εξωτερικούς χώρους. Τέτοιοι κίνδυνοι μπορεί να προέρχονται από ρύπους και επιβλαβή υλικά που συσσωρεύθηκαν σε μια εγκατάσταση από τρέχουσες ή προγενέστερες ανθρώπινες δραστηριότητες, αλλά και από φυσικούς παράγοντες που επικρατούν σε μια περιοχή. Η αποτίμηση αυτών των κινδύνων είναι απαραίτητη προκειμένου να διαφυλαχθεί η υγεία των χρηστών της εγκατάστασης, να γίνει ασφαλής διαχείριση των επικίνδυνων ουσιών, να εξασφαλιστεί η συμμόρφωση με την περιβαλλοντική νομοθεσία και να διασφαλιστούν ενδεχόμενες μελλοντικές επενδύσεις σ' αυτή την εγκατάσταση.



### Ο δρόμος της επιτυχίας

Μέχρι πρόσφατα, η συνηθισμένη πρακτική των επιχειρήσεων, στο θέμα των περιβαλλοντικών ευθυνών, ήταν να μεταθέτουν την αντιμετώπισή τους μέχρι να έλθουν στην επιφάνεια από εξωγενείς παράγοντες. Τα τελευταία χρόνια, λόγω της αύξησης της ευαισθησίας για το περιβάλλον και της θεσμοθέτησης σχετικών νόμων και κανονισμών, η αδυναμία έγκαιρης κατανόησης και διαχείρισης των περιβαλλοντικών κινδύνων, ενδέχεται να αποβεί καταστροφική για μια επιχείρηση. Οι περιβαλλοντικές ευθύνες εύκολα και γρήγορα μπορούν να μετατραπούν σε οικονομικό κόστος, κοινωνική απαξίωση και νομικές συνέπειες.

Η ΠΛΙΝΙΟΣ με τις αξιόπιστες και εμπιστευτικές υπηρεσίες της βοηθάει τις επιχειρήσεις να προλαμβάνουν τις συνέπειες και να μετατρέπουν το "φορτίο" των περιβαλλοντικών ευθυνών σε οικονομικό όφελος και κοινωνική καταξίωση.





## Αμίαντος, το στοιχείο μας.

Ο αμίαντος και οι αρνητικές του συνέπειες είναι ένα σημαντικό πρόβλημα που αντιμετωπίζουν εδώ και δεκαετίες, παγκοσμίως σε όλο τον κόσμο. Το έργο της ΠΛΙΝΙΟΣ είναι η επιθεώρηση χώρων, η δειγματοληψία με σκοπό την αναγνώριση και χαρτογράφηση των υλικών αμιάντου, η ανάλυση δειγμάτων αέρα για τον έλεγχο της καθαρότητας των

χώρων καθώς και του επιπέδου ρύπανσης κατά τη διάρκεια των εργασιών με αμίαντο. Επιπλέον, παροχή συμβουλευτικών υπηρεσιών, εκπόνηση προγραμμάτων διαχείρισης αμιάντου, σύνταξη προδιαγραφών και τευχών δημοπράτησης, διαχείριση έργων αμιάντου καθώς και οργάνωση εκπαιδευτικών σεμιναρίων για τον αμίαντο.

Ίνες κροκιδόλιθου αμιάντου, όπως φαίνονται στο ηλεκτρονικό μικροσκόπιο.

## Αποτίμηση περιβαλλοντικής ευθύνης

Η ΠΛΙΝΙΟΣ αναλαμβάνει τη διερεύνηση κτιρίων και βιομηχανικών εγκαταστάσεων για τον εντοπισμό επικίνδυνων υλικών και ουσιών (αμιάντος, μόλυβδος, ραδόνιο, βαρέα μέταλλα, PCB's κ.λπ.), διενεργεί εκτίμηση κινδύνου και νομικών ευθυνών. Συντάσσει ολοκληρωμένες μελέτες αποκατάστασης και ασφαλούς διαχείρισης των επικίνδυνων υλικών που εντοπίζονται καθώς και μελέτες εκτίμησης κόστους. Επιπλέον κάνει επίβλεψη εργασιών αποκατάστασης και διενέργεια μετρήσεων για την επιβεβαίωση της πλήρους εξυγίανσης του χώρου.



Από την αποτίμηση περιβαλλοντικής ευθύνης στις εγκαταστάσεις πρώην χημικής βιομηχανίας.

## Περιβαλλοντική διερεύνηση εδάφους

Η αποτύπωση και αξιολόγηση της υφιστάμενης -από περιβαλλοντικής πλευράς- κατάστασης των υπογείων υδάτων και του υπεδάφους είναι άλλος ένας τομέας που προσφέρει τις υπηρεσίες της η ΠΛΙΝΙΟΣ. Προσδιορίζονται πιθανές ενεργές ή ανενεργές εστίες ρύπανσης, γίνεται εκτίμηση του υφιστάμενου περιβαλλοντικού κινδύνου μετά από αξιολόγηση της κατάστασης του υπεδάφους και του περιβάλλοντος χώρου. Συντάσσονται και υποβάλλονται προτάσεις για τη λήψη ενδεχόμενων μέτρων που θα αφορούν στην προστασία και αποκατάσταση των υπογείων υδάτων και του υπεδάφους.

Από την περιβαλλοντική διερεύνηση στο ορυχείο αμιάντου στο Ζιδάνι Κοζάνης.





## Ναυπηγοεπισκευές σε σίγουρο περιβάλλον

Η ΠΛΙΝΙΟΣ διαθέτει μεγάλη εμπειρία στην επιθεώρηση πλοίων για τον εντοπισμό και την καταγραφή επικίνδυνων υλικών και ρύπων, καθώς επίσης και στην επίβλεψη αποκατάστασης, στις μετρήσεις και στην έκδοση πιστοποιητικών καθαρότητας.

Το επιχειρησιακό της πεδίο περιλαμβάνει την παρακολούθηση των περιβαλλοντικών παραμέτρων κατά τη διάλυση των πλοίων, καθώς και συμβουλευτικές υπηρεσίες για την εκτίμηση της περιβαλλοντικής επιβάρυνσης κατά τη διάρκεια των επισκευαστικών εργασιών.

Απο την επίβλεψη διάλυσης πλοίου στις εγκαταστάσεις της Leyal Ship Recycling Co στην Τουρκία.



## Η απόλυτη μέθοδος

Το υψηλής εξειδίκευσης επιστημονικό προσωπικό και ο προηγμένος τεχνικός εξοπλισμός για δειγματοληψίες και αναλύσεις, τόσο στα εργαστήριά της όσο και σε εξωτερικούς χώρους, χαρακτηρίζουν τις δυνατότητες και την αξιοπιστία της ΠΛΙΝΙΟΣ. Οι επιστημονικές μέθοδοι έρευνας και οι συνεχείς έλεγχοι διασφαλίζουν την ποιότητα και την απόλυτη αποτελεσματικότητα των έργων της. Το εργαστήριο της ΠΛΙΝΙΟΣ είναι διαπιστευμένο κατά ISO 17025 για τη δειγματοληψία και ανάλυση αμιάντου, όπως προβλέπεται από την Ελληνική και Ευρωπαϊκή νομοθεσία και ελέγχεται τακτικά από το Βρετανικό Υπουργείο Υγείας για την αξιοπιστία των αναλύσεών του. Επιπλέον, η ΠΛΙΝΙΟΣ συνεργάζεται με αξιόπιστα εργαστήρια του Εθνικού Κέντρου Έρευνας Φυσικών Επιστημών "ΔΗΜΟΚΡΙΤΟΣ" για τη διενέργεια εξαιρετικά εξειδικευμένων αναλύσεων.







Εταιρεία Έντασης Γνώσης  
ΕΚΕΦΕ ΔΗΜΟΚΡΙΤΟΣ

Τεχνολογικό Πάρκο Αττικής | Τ: 210 65 17 800 | Ε: info@plinios.org  
153 10 Αγ. Παρασκευή | Φ: 210 65 17 890 | www.plinios.org